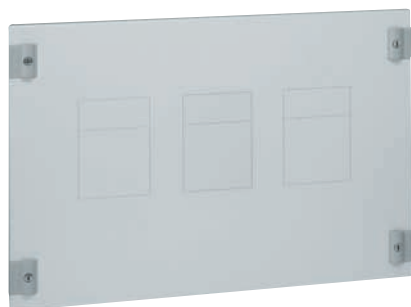
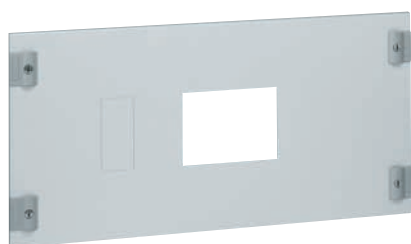


XL³ 4000

комплектующие для распределительных систем и для DPX³ 630



0 208 20



0 208 23

Упак.	Кат. №
1	0 207 20 0 207 70
1	0 207 22 0 207 72
1	0 207 85
1	0 207 86
1	24 модуля 0 207 93

Монтаж аппаратов фиксированной версии с подключением спереди или сзади

Для монтажа аппаратов, оснащенных или не оснащенных приводом управления

Аппараты в вертикальном положении

• Монтажный узел с регулировкой по глубине

Монтаж аппаратов при помощи промежуточного элемента и монтажной платы

Для 1 - 3 DPX³ 630

Для 1 - 3 DPX³ 630 с блоком дифференциальной защиты

• Монтажные платы DPX³ 630

DPX³ 630 с блоком дифференциальной защиты

Аппараты в горизонтальном положении

• Регулируемые монтажные платы

Для 1 DPX³ 630 с блоком дифференциальной защиты или без него

Металлические лицевые панели

Для DPX³ с наличием или отсутствием моторизованного или ротационного управления

Аппарат в вертикальном положении

Только для 1 - 3 DPX³ 630 с замком на 1/4 оборота⁽¹⁾

с невыпадающими винтами⁽²⁾

Для 1 - 3 DPX³ 630 с блоком дифференциальной защиты снизу

с замком на 1/4 оборота⁽¹⁾

с невыпадающими винтами⁽²⁾

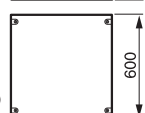
Аппарат в горизонтальном положении

Для 1 DPX³ 630 с блоком дифференциальной защиты или без него

с замком на 1/4 оборота⁽¹⁾

с невыпадающими винтами⁽²⁾

Для 1 DPX³ 630 с моторным приводом

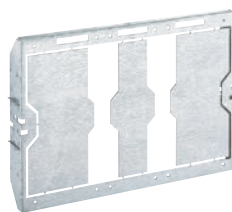


⁽¹⁾ Монтаж и пломбирование

⁽²⁾ Шарниры, Кат. № 0 209 59, факультативно

XL³ 4000

комплектующие для монтажа DPX³ 630 стационарного и втычного исполнения и АВР на регулируемую плату



0 210 60



0 210 62

Регулируемые платы используются для подключений к передним или задним выводам аппарата и монтажа поворотных рукояток или электродвигательных приводов

Упак.	Кат. №	Монтаж втычного или выкатного DPX ³ 630 с передними или задними выводами
1	0 210 60	Регулируемые устройства фиксации для аппаратов в вертикальном положении Монтаж аппаратов с помощью специальных пластин Для 1 или 2 DPX ³ 630 Для 1 или 2 DPX ³ 630 с блоком дифф. защиты
1	0 210 61	
1	0 210 62	Монтажные пластины для аппаратов в вертикальном положении Только для аппарата Для аппарата с блоком дифф. защиты Для втычного или выкатного аппарата с или без блока дифф. защиты
1	0 210 63	
1	0 207 98	
1	0 210 64	Металлические лицевые панели для втычных аппаратов Лицевые панели с шарнирами и замком Аппараты в вертикальном положении Для 1 или 2 DPX ³ 630 Для 1 или 2 DPX ³ 630 с блоком дифф. защиты
1	0 210 65	
1	0 212 17	Аппараты в горизонтальном положении Для аппарата с или без блока дифф. защиты
1	0 210 70	Металлические лицевые панели для выкатных аппаратов Лицевые панели с петлями и замком Аппараты в вертикальном положении с или без поворотной рукоятки Для 1 DPX ³ 630 без блока дифф. защиты Для 1 DPX ³ 630 с блоком дифф. защиты
1	0 210 71	
1	0 210 72	Аппараты в вертикальном положении с электродвигательным приводом 1 аппарат без блока дифф. защиты
1	0 212 18	Аппараты в горизонтальном положении Для 1 аппарат с или без установленного снизу блока дифф. защиты, с или без поворотной рукоятки
1	0 212 19	Для 1 аппарата с или без установленного снизу блока дифф. защиты, с электродвигательным приводом
1	0 210 66	Монтаж устройств ввода резервного питания с DPX³ 630 Аппараты в вертикальном положении Для 2 стационарных или выкатных аппаратов Аппараты в горизонтальном положении Для 2 стационарных или выкатных аппаратов
1	0 210 73	
1	0 210 67	Металлические лицевые панели для АВР Для стационарных DPX³ 630 С невыпадающими винтами Аппараты в вертикальном положении
1	0 210 76	
1	0 210 68	Для выкатных DPX³ 630 в вертикальном положении С шарнирами и замком Для 2 аппаратов
1	0 210 69	
1	0 210 74	Для выкатных DPX³ 630 в горизонтальном положении Для 2 аппаратов
1	0 210 75	

⁽¹⁾ Монтаж и пломбирование

⁽²⁾ Шарниры, Кат. № 0 209 59, факультативно