

Аксессуары

Выводы

Автоматический выключатель в базовом исполнении поставляется:

- с передними выводами для медных кабелей (FC Cu) - для автоматического выключателя Tmax T1
- с передними выводами (F) - для всех остальных типоразмеров серии Tmax.

Имеются также различные типы выводов, которые можно комбинировать друг с другом различными способами (верх одного типа, низ другого типа), что позволяет подсоединить автоматический выключатель к установке оптимальным образом в соответствии с монтажными требованиями.

Можно выделить следующие выводы:

- **передние выводы**, позволяющие подсоединить все кабели или шины непосредственно с лицевой стороны автоматического выключателя
- **ориентируемые задние выводы**, позволяющие установить автоматические выключатели в распределительных щитах с доступом к соединениям кабелей и шин с задней стороны.

Имеются выводы для подключения голых медных или алюминиевых кабелей, а также выводы для подключения шин или кабелей с кабельными наконечниками.

На странице 3/9 и далее приведены сведения по подключению для каждого типа выводов. Для соединений с кабелями указаны минимальные и максимальные сечения кабелей, которые могут быть зажаты в выводах, тип кабеля (жесткий или гибкий), а также диаметр вывода. Для соединений с шинами рекомендуются плоские выводы различного вида и размера.

Указаны значения момента затяжки винтов кабельных выводов и винтов для подсоединения шин к плоским выводам.

Автоматические выключатели можно заказать с требуемыми выводами (устанавливаемыми на заводе), записав в заказе рядом с кодом автоматического выключателя стандартного исполнения коды комплектов выводов. Также выводы можно заказать отдельно в упаковках по 3 - 4 - 6 или 8 штук.



ISDC210C1FR001



ISDC210C2FR001

Изолирующие крышки силовых выводов

Чтобы предотвратить случайный контакт с токоведущими частями и, таким образом, обеспечить защиту от прямого прикосновения, на автоматический выключатель устанавливаются крышки силовых выводов.

Имеются следующие крышки:

- низкие крышки силовых выводов (LTC): они обеспечивают степень защиты IP40 для стационарных автоматических выключателей с задними выводами и для подвижных частей втычных и выкатных автоматических выключателей;
- высокие крышки силовых выводов (HTC): они обеспечивают степень защиты IP40 для стационарных автоматических выключателей с передними выводами, с удлиненными передними выводами и с передними выводами для кабелей.

Для фиксированных частей втычных автоматических выключателей Tmax T2 и T3 могут использоваться те же крышки силовых выводов, что и предназначенные для соответствующих стационарных автоматических выключателей. Имеются также крышки силовых выводов (TC-FP) и для фиксированных частей выключателей T4 и T5.

Степени защиты, указанные на стр. 1/8, относятся к автоматическим выключателям, установленным в распределительном щите.

Аксессуары

Выводы



Межфазные разделительные перегородки

Межфазные разделительные перегородки позволяют улучшить изоляцию между фазами на соединениях. Они монтируются с передней стороны, даже если автоматический выключатель уже установлен в щите. Межфазные разделительные перегородки вставляются в соответствующие гнезда и имеются в двух исполнениях:

- высотой 100 мм
- высотой 200 мм.

Межфазные разделительные перегородки высотой $H=100$ мм всегда поставляются в комплекте с удлиненными передними выводами (EF), тогда как перегородки высотой $H=200$ мм поставляются с удлиненными расширенными передними выводами (ES).

Межфазные разделительные перегородки несовместимы с высокими и низкими изолирующими крышками силовых выводов.

Для фиксированных частей могут использоваться те же межфазные разделительные перегородки, что и для соответствующих стационарных автоматических выключателей.

Для выключателей Tmax T1, T2 и T3 с установленными межфазными разделительными перегородками имеется специальный комплект для обеспечения степени защиты IP40 с лицевой стороны автоматического выключателя (на заказ).

Межфазные разделительные перегородки можно устанавливать между двумя автоматическими выключателями или фиксированными частями, расположенными рядом.

Пломбируемые винты для крепления крышек выводов

Винты используются в крышках силовых выводов стационарных автоматических выключателей или подвижных частей втычных или выкатных автоматических выключателей. Они предотвращают снятие высоких и низких крышек силовых выводов и могут фиксироваться с помощью проволоки и пломбы.

Комплект для подключения вспомогательного электропитания

Для стационарных автоматических выключателей Tmax T2, T3, T4 и T5 имеются специальные комплекты для подключения вспомогательного электропитания через выводы. Они могут использоваться только с передними выводами для медных кабелей (FC Cu) для T2, T3, T4, или с передними выводами (F) для T4 и T5.

Выводы

Автоматический выключатель

	F	EF	ES	FC Cu	FC CuAl	FC CuAl	MC	RC CuAl	HR	VR	HR для RC221/222	R
	Передние выводы	Передние удлиненные выводы	Передние удлиненные расширенные выводы	Передние выводы для медных кабелей	Передние выводы для медных/алюминиевых кабелей CuAl	Передние выводы для медных/алюминиевых кабелей CuAl ⁽¹⁾	Выводы для нескольких кабелей	Задние выводы для медных/алюминиевых кабелей CuAl	Задние плоские горизонтальн. выводы	Задние плоские вертикальные выводы	Задние плоские горизонтальные выводы	Задние выводы
T1		F		F ⁽²⁾		F			F		F	
T2	F ⁽²⁾	F	F	F	F	F						F
T3	F ⁽²⁾	F	F	F	F	F						F
T4	F ⁽²⁾	F	F	F	F	F	F					F
T5	F ⁽²⁾	F	F	F	F	F						F
T6 630	F ⁽²⁾	F	F		F			F				F
T6 800	F ⁽²⁾	F	F			F		F				F
T6 1000		F ⁽³⁾	F ⁽³⁾			F ⁽³⁾						F ⁽³⁾
T7	F ⁽²⁾	F	F			F			F	F		F

⁽¹⁾ Вывод выходит за габариты выключателя

⁽²⁾ Стандартная поставка

⁽³⁾ На автоматическом выключателе Т6 1000 А должен быть установлен один из типов выводов, указанных в таблице (при заказе автоматического выключателя, выключателя-разъединителя, корпуса выключателя или распрепителя защиты; по умолчанию всегда устанавливаются выводы EF).

F = стационарное исполнение

Фиксированная часть

	F	EF	ES	FC Cu	FC CuAl	FC CuAl	R	RS	HR	VR	HR/VR
	Передние выводы	Передние удлиненные выводы	Передние удлиненные расширенные выводы	Передние выводы для медных кабелей	Передние выводы для медных/алюминиевых кабелей CuAl	Передние выводы для медных/алюминиевых кабелей CuAl ⁽¹⁾	Задние выводы	Задние расширенные выводы	Задние плоские горизонтальные выводы	Задние плоские вертикальные выводы	Задние плоские выводы
T2	P ⁽²⁾	P	P	P	P	P	P				
T3	P ⁽²⁾	P	P	P	P	P	P				
T4		P-W		P-W	P-W				P-W ⁽⁴⁾	P-W ⁽⁴⁾	
T5		P-W	P ⁽³⁾ -W ⁽³⁾	P-W	P-W				P-W ⁽⁴⁾	P-W ⁽⁴⁾	
T6		W							W	W	
T7		W						W			W

⁽¹⁾ Внешние

⁽²⁾ Стандартная поставка

⁽³⁾ Только для Т5 630

⁽⁴⁾ Выводы фиксированных частей Т4 и Т5 (кроме Т5 630А) могут быть преобразованы из вертикальных в горизонтальные и наоборот

P = Втычное исполнение

W = Выкатное исполнение

Условные обозначения типов кабеля



медный гибкий медный жесткий медная моножила алюминиевый жесткий алюминиевая моножила

Аксессуары

Выводы

Передние выводы - F

Служат для подключения шин или кабелей с кабельными наконечниками.



Тип	Исполнение	Кол-во	Шины/кабельные наконечники, мм				Момент затяжки, Нм	Крышки силовых выводов			Межфазные разделительные перегородки
			W	H	D	Ø		высокие	низкие	фикс. часть	
T2	F-P	1	20	7,5	5	6,5	6	R	R	–	R
T3	F-P	1	24	9,5	8	8,5	8	R	R	–	R
T4	F	1	25	9,5	8	8,5	18	R	R	–	R
T5	F	1	35	11	10 ⁽¹⁾	10,5	28	R	R	–	R
T6 630	F	2	40	12	5	2 x 7	9	R	R	–	R
T6 800	F	2	50	12	5	2 x 7	9	R	R	–	R
T7 1250 ⁽²⁾	F	2	50	20	8	2 x 11	18	–	R	–	R
T7 1600	F	2	50	20	10	2 x 11	18	–	R	–	R

⁽¹⁾ минимум 5 мм

⁽²⁾ до 1250 А



Передние удлиненные выводы - EF

Служат для подключения шин или кабелей с кабельными наконечниками.



Тип	Исполнение	Кол-во	Шины, мм			Кабельные наконечники, мм		Момент затяжки, Нм		Крышки силовых выводов			Межфазные разделительные перегородки
			W	D	Ø	W	Ø	A	B ⁽¹⁾	высокие	низкие	фикс. часть	
T1	F	1	15	5	8,5	15	8,5	7	9	R	–	–	S
T2	F-P	1	20	4	8,5	20	8,5	6	9	R	–	–	S
T3	F-P	1	20	6	10	20	10	8	18	R	–	–	S
T4	F	1	20	10	10	20	10	18	18	R	–	–	S
	P-W	1	20	10	8	20	8	–	9	–	–	R	R
T5	F	2	30	7	11	30	11	28	18	R	–	–	S
	P-W	2	30	15	10	30	10	–	18	–	–	R	R
T6 630	F-W	2	40	5	11 ⁽²⁾	40	11 ⁽²⁾	9	18	R	R	R	R
T6 800	F-W	2	50	5	14	50	14	9	30	–	R	R	R
T6 1000	F	2	50	6	14	50	14	9	30	–	–	–	–
T7 1250 ⁽³⁾	F-W	2	50	8	4x11 ⁽⁴⁾	–	–	18 ⁽⁵⁾	40 ⁽⁶⁾	–	R	–	S
T7 1600	F-W	2	50	10	4x11 ⁽⁴⁾	–	–	18 ⁽⁵⁾	40 ⁽⁶⁾	–	R	–	S

⁽¹⁾ винты класса 4.8 (не поставляются)

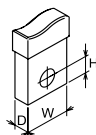
⁽²⁾ 14 мм для выкатной версии

⁽³⁾ до 1250 А

⁽⁴⁾ использовать только две диагональные точки крепления

⁽⁵⁾ 12 Нм на фиксированной части выкатного автоматического выключателя

⁽⁶⁾ винты класса 8.8 (не поставляются)



A = Затяжка при креплении вывода к автоматическому выключателю

B = Затяжка при креплении кабеля/шины к выводу

R = По запросу

S = Стандартная поставка

Кол - во = Количество шин, кабелей или кабельных выводов

Передние удлиненные расширенные выводы - ES

Служат для подключения шин или кабелей с кабельными наконечниками.



Тип	Исполнение	Кол-во	Шины, мм			Кабельные наконечники, мм		Момент затяжки, Нм		Крышки силовых выводов			Межфазные разделительные перегородки
			W	D	∅	W	∅	A	B ⁽¹⁾	высокие	низкие	фикс. часть	
T2	F-P	1	30	4	10,5	30	10,5	6	18	–	–	–	S
T3	F-P	1	30	4	10,5	30	10,5	8	18	–	–	–	S
T4	F	1	30	6	10,5	30	10,5	18	18	–	–	–	S
T5	F-P ⁽²⁾ -W ⁽²⁾	1	40	10	11	11	11	28	18	–	–	–	S
T6	F	1	80	5	3 x 13	3 x 45	13	9	30	–	–	–	–
	W	2	80	6	3 x 13	4 x 45	13	18	40	–	–	–	S
T7	F	2	50	10	3 x 13	4 x 45	13	18	40	–	–	–	S
	W	2	80	6	3 x 13	4 x 45	13	18	40	–	–	–	–

⁽¹⁾ винты класса 4.8 (не поставляются)

⁽²⁾ только для T5 630



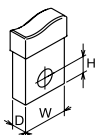
Передние выводы для медных кабелей - FC Cu

Служат для подключения кабелей без наконечников и шин без отверстий к автоматическому выключателю.



Тип	Соединение	Исполнение	Кол-во	Кабель [мм ²]		Гибкие шины W x S x N ⁽¹⁾	Момент затяжки, Нм		∅ вывода, [мм]	Крышки силовых выводов			Межфазные разделительные перегородки
				жесткий	гибкий		A	B		высокие	низкие	фикс. часть	
T1/T1 1р	Внутреннее	F	1	2,5...70	2,5...50	9x0,8x6	–	7	12	R	R	–	R
	Внутреннее	F	2	–	2,5...35	–	–	7	12	R	R	–	R
T2	Внутреннее	F-P	1	1...95	1...70	13x0,5x10	–	7	14	R	R	R	R
	Внутреннее	F-P	2	–	1...50	–	–	7	14	R	R	R	R
T3	Внутреннее	F-P	1	6...185	6...150	15,5x0,8x10	–	10	18	R	R	R	R
	Внутреннее	F-P	2	–	6...70	–	–	10	18	R	R	R	R
T4	Внутреннее	F-P-W	1	2,5...185	2,5...120	15,5x0,8x10	–	10	18	R	R	S	R
	Внутреннее	F-P-W	2	–	2,5...95	–	–	10	18	R	R	S	R
T5	Внутреннее	F-P-W	1	16...300	16...240	24x1x10	–	25	28	R	R	S	R
	Внутреннее	F-P-W	2	–	16...150	–	–	25	28	R	R	R	–
	Внешнее	F	2	120...240	–	–	18	25	–	S	–	–	–

⁽¹⁾ W = ширина; S = толщина; N = кол-во шин



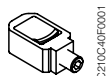
A = Затяжка при креплении вывода к автоматическому выключателю
 B = Затяжка при креплении кабеля/шины к выводу
 R = По запросу
 S = Стандартная поставка
 Кол - во = Количество шин, кабелей или кабельных выводов

Аксессуары

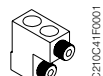
Выводы

Передние выводы для медных/алюминиевых кабелей - FC CuAl

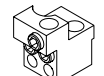
Служат для подключения оголенных медных или алюминиевых кабелей непосредственно к автоматическому выключателю (одножильные алюминиевые кабели использовать нельзя).



T2-T5
стандартное



T4-T5
внешнее



T6-T7

Тип	Соединение	Исполнение	Кол-во	Кабель [мм ²]	Момент затяжки, Нм		Ø вывода, мм	Крышки силовых выводов			Межфазные разделительные перегородки
					A	B		высокие	низкие	фикс. часть	
T1	Внешнее	F	1	2,5...50	7	5,6	9,9	S	–	–	–
T1	Внешнее	F	1	35...95	7	13,5	14	S	–	–	–
T2	Внутреннее	F-P	1	1...95	–	7	14	R	R	R	R
	Внешнее	F-P	1	70...185	6	25	18	S	–	S	–
	Внешнее	F-P	2	35...95	6	12	16	S	–	S	–
T3	Внутреннее	F-P	1	70...185	–	16	18	R	–	R	R
	Внешнее	F-P	1	150...240	8	40	24	S	–	S	–
	Внешнее	F-P	2	35...150	8	16	18	S	–	S	–
T4	Внутреннее	F-P-W	1	6...185	9	31	18	R	R	S	R
	Внешнее	F	2	35...150	18	16	18	S	–	S	–
	Внешнее	F	1	150...240	18	40	24	S	–	–	–
T5	Внутреннее	F-P-W	1	185...300	18	43	24,5	R	R	S	R
	Внешнее	F	2	95...240	18	31	24,5	S	–	S	–
	Внешнее	F	2	95...120	18	31	–	S	–	–	R
T6 630	Внутреннее	F	2	120...240	5	31	21,5	R	–	–	R
T6 800	Внешнее	F	3	70...185	9	43	19	S	–	–	–
T6 1000	Внешнее	F	4	70...150	9	43	19	S	–	–	–
T7 630	Внутреннее	F	2	185...240	18	43	21,5	–	S	–	R
T7 1250 ⁽¹⁾	Внешнее	F	4	70...240	18	43	21,5	S	–	–	–

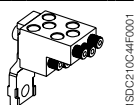
⁽¹⁾ до 1250 А

⁽²⁾ допускается только для T2 FC CuAl 1x1...95mm²

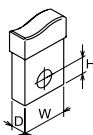


Выводы для нескольких кабелей - MC

Служат для подключения нескольких кабелей непосредственно к автоматическому выключателю.



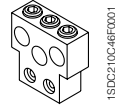
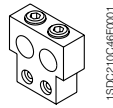
Тип	Исполнение	Кол-во	Кабель [мм ²]		Момент затяжки, Нм		Крышки силовых выводов			Межфазные разделительные перегородки
			макс.	гибкий	жесткий	A	B	высокие	низкие	
T4	F	6	2,5...25	2,5...35	18	7	S	–	–	–
T5	F	6	–	16...50	18	5	S	–	–	–



A = Затяжка при креплении вывода к автоматическому выключателю
 B = Затяжка при креплении кабеля/шины к выводу
 R = По запросу
 S = Стандартная поставка
 Кол-во = Количество шин, кабелей или кабельных выводов

Задние выводы для медных/алюминиевых кабелей - RC CuAl

Служат для подключения оголенных медных или алюминиевых кабелей непосредственно к автоматическому выключателю.

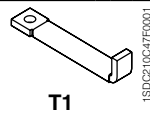


Тип	Исполнение	Кол-во	Кабель сегментный	Момент затяжки, Нм		Ø вывода, мм	Крышки силовых выводов	
				A	B		высокие	низкие
T6 630	F	2	150...240	9	43	21	S	–
T6 800	F	3	70...185	9	31	17,5	S	–



Задние плоские горизонтальные выводы - HR

Служат для подключения шин или кабельных наконечников со стороны задней панели. Они могут устанавливаться только горизонтально.



Тип	Исполнение	Кол-во	Шины, мм			Кабельные наконечники, мм		Момент затяжки, Нм		Крышки силовых выводов		Межфазные разделительные перегородки
			W	D	Ø	W	Ø	A	B ⁽¹⁾	высокие	низкие	
T1	F	1	14	5	6,2	14	6,2	7	5	–	S	–
T7 1250 ⁽²⁾	F	2	50	8	2x11	–	–	20	40	–	S	–
T7 1600	F	2	50	10	2x11	–	–	20	40	–	S	–

⁽¹⁾ винты класса 8.8 (не поставляются)

⁽²⁾ до 1250 А

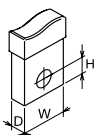
Задние плоские вертикальные выводы - VR

Служат для подключения шин или кабельных наконечников со стороны задней панели. Они могут устанавливаться только вертикально.

Тип	Исполнение	Кол-во	Шины, мм			Кабельные наконечники, мм		Момент затяжки, Нм		Крышки силовых выводов		Межфазные разделительные перегородки
			W	D	Ø	W	Ø	A	B ⁽¹⁾	высокие	низкие	
T7 1250 ⁽²⁾	F	2	50	8	2x11	–	–	20	40	–	S	–
T7 1600	F	2	50	10	2x11	–	–	20	40	–	S	–

⁽¹⁾ винты класса 8.8 (не поставляются)

⁽²⁾ до 1250 А



A = Затяжка при креплении вывода к автоматическому выключателю

B = Затяжка при креплении кабеля/шины к выводу

R = По запросу

S = Стандартная поставка

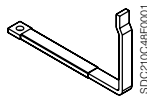
Кол-во = Количество шин, кабелей или кабельных выводов

Аксессуары

Выводы

Задние горизонтальные выводы для RC221/222 - HR

Служат для подключения шин или кабельных наконечников со стороны задней панели к RC221/222. Могут устанавливаться горизонтально.

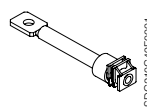


Тип	Исполнение	Кол-во	Шины, мм			Момент затяжки, Нм		Крышки силовых выводов		Межфазные разделительные перегородки
			W	D	∅	A	B	высокие	низкие	
T1	F	1	14	5	6,2	7	5 ⁽¹⁾	–	–	–

⁽¹⁾ винты класса 8.8 (не поставляются)

Задние выводы - R

Служат для подключения шин или кабельных наконечников со стороны задней панели. Чтобы облегчить соединение с кабелями/шинами, предусмотрена их установка в 4 различных положениях для T2-T6 и 2-х положениях для T7 (HR/VR)



Тип	Исполнение	Кол-во	Шины, мм			Момент затяжки, Нм		Крышки силовых выводов		Межфазные разделительные перегородки
			W	D	∅	A	B ⁽¹⁾	высокие	низкие	
T2	F-P	1	20	4	8,5	6	9	–	S	–
T3	F-P	1	20	6	8,5	6	9	–	S	–
T4	F	1	20	10	8,5	6	9	–	S	–
T5	F	2	30	7	11	18	18	–	S	–
T6 630	F	2	40	5	14	18	30	–	S	–
T6 800	F	2	50	5	14	18	30	–	S	–
T6 1000	F	2	50	6	14	18	30	–	S	–
T7 1250 ⁽²⁾	F	2	50	8	2x11	20	40	–	S	–
T7 1600	F	2	50	10	2x11	20	40	–	S	–

⁽¹⁾ винты класса 8.8 (не поставляются)

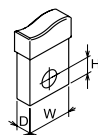
⁽²⁾ до 1250 А



Задние расширенные выводы - RS

Служат для подключения шин или кабельных наконечников со стороны задней панели.

Тип	Исполнение	Кол-во	Шины, мм			Момент затяжки, Нм		Крышки силовых выводов			Межфазные разделительные перегородки
			W	D	∅	A	B	высокие	низкие	фикс. часть	
T7	W	2	60	10	2x11	18	40	–	–	–	–



A = Затяжка при креплении вывода к автоматическому выключателю

B = Затяжка при креплении кабеля/шины к выводу

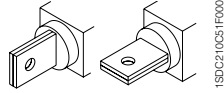
R = По запросу

S = Стандартная поставка

Кол-во = Количество шин, кабелей или кабельных выводов

Задние плоские горизонтальные и вертикальные выводы для фиксированных частей - HR, VR и HR/VR

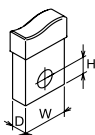
Служат для подключения шин или кабельных наконечников со стороны задней панели.



Тип	Исполнение	Кол-во	Шины, мм			Кабельные наконечники, мм		Момент затяжки, Нм		Крышки силовых выводов			Межфазные разделительные перегородки
			W	D	∅	W	∅	A	B ⁽¹⁾	высокие	низкие	фикс. часть	
T4	P - W	1	20	10	10	20	10	–	18	–	–	–	–
T5 400	P - W	1	25	10	12	25	12	–	18	–	–	–	–
T5 630	P - W	2	40	5	11	40	11	–	18	–	–	–	–
T6 630	W	2	40	5	14	40	14	–	30	–	–	–	–
T6 800	W	2	50	5	14	50	14	–	30	–	–	–	–
T7 1250⁽²⁾	W	2	50	8	2x11	–	–	12	40	–	–	–	–
T7 1600	W	2	50	10	2x11	–	–	12	40	–	–	–	–

(1) винты класса 4.8 (не поставляются) ⁽²⁾ до 1250 А

Примечание - только для T7: по умолчанию выводы установлены в горизонтальном положении, для вертикальной установки выводов фиксированной части непосредственно на заводе указывайте специальный код 1SDA063571R1



A = Затяжка при креплении вывода к автоматическому выключателю
 B = Затяжка при креплении кабеля/шины к выводу
 R = По запросу
 S = Стандартная поставка
 Кол-во = Количество шин, кабелей или кабельных выводов

Комплект преобразования втычного исполнения в выкатное для RC222 и RC223

Тип	1SDA.....R1	
	4 полюса	
Комплект W MP RC T4-T5	055366	

Комплект преобразования фиксированной части втычного исполнения в фиксированную часть выкатного исполнения

Тип	1SDA.....R1	
	Комплект FP P в FP W T4	054854
Комплект FP P в FP W T5	054855	

Выводы для фиксированных частей выключателей T4...T7

Тип	1SDA.....R1	
	3 шт.	4 шт.
Передние удлиненные выводы - EF		
EF T6	013984	013985
EF T7-T7M	062171	062172
Передние удлиненные расширенные выводы - ES		
ES T5 (630 A)	055271	055272
ES T7-T7M	065620	065621
Передние выводы для медных кабелей - FC Cu		
FC Cu T4 1x185 мм ²	054831	054832
FC Cu T5 1x240 мм ²	054833	054834
Передние выводы для медных/алюминиевых кабелей - FC CuAl		
FC CuAl T4 1x185 мм ²	054835	054836
FC CuAl T5 1x240 мм ²	054837	054838
Задние плоские вертикальные выводы - VR		
VR T6	013988	013989
Задние плоские горизонтальные выводы - HR		
HR T6	013986	013987
Задние плоские ориентируемые выводы - HR/VR		
HR/VR T7-T7M	063089	063090
Задние расширенные выводы - RS		
RS T7-T7M	063577	063578

Примечание: выводы FC Cu и FC CuAl поставляются с изолирующими крышками силовых выводов для фиксированных частей TC-FP.

Замок для фиксированной части автоматического выключателя выкатного исполнения

Тип	1SDA.....R1	
	T4-T5-T6	
KLF-D FP - Разные ключи для каждого автоматического выключателя	055230	
KLF-S FP - Единый ключ для различных групп автоматических выключателей	055231	
PLL FP - Блокировка навесными замками	055232	
KLF-D Ronis FP - Устройство блокировки типа Ronis	055233	

Крышки силовых выводов для фиксированной части - TC-FP

Тип	1SDA.....R1	
	3 полюса	4 полюса
TC-FP T4	054857	054858
TC-FP T5	054859	054861

1SDA210M7P0001



1SDA210M7P0001



1SDA210M7P0001





1SD210127R004

Низкие изолирующие крышки силовых выводов – LTC

Тип	1SDA.....R1	
	3 полюса	4 полюса
LTC T1	051421	051422
LTC T2	051423	051424
LTC T3	051425	051426
LTC T4	054966	054967
LTC T5	054968	054969
LTC T6	014038	014039
LTC T7-T7M F	063093	063094

Комплект передней защиты для винтовых выводов IP40 – STC

Тип	1SDA.....R1	
	3 полюса	4 полюса
STC T1	051431	051432
STC T2	051433	051434
STC T3	051435	051436



1SD210127R004

Приспособление для опломбирования крышек силовых выводов

Тип	1SDA.....R1	
	T1-T2-T3-T4-T5	T6-T7-T7M
Приспособление для опломбирования крышек выводов	051504	013699



1SD210209R004

Перегородки – PB

Тип	1SDA.....R1			
	T1-T2-T3	T4-T5	T6	T7-T7M
Низкая перегородка PB100 (H=100 мм) - 4 шт. - 3 п.	051427	054970	050696	054970
Низкая перегородка PB100 (H=100 мм) - 6 шт. - 4 п.	051428	054971	050697	054971
Высокая перегородка PB200 (H=200 мм) - 4 шт. - 3 п.	051429	054972		054972
Высокая перегородка PB200 (H=200 мм) - 6 шт. - 4 п.	051430	054973		054973



1SD210384R004

Передние удлиненные выводы - EF

Тип	1SDA.....R1			
	3 шт.	4 шт.	6 шт.	8 шт.
EF T1	051442	051443	051440	051441
EF T2	051466	051467	051464	051465
EF T3	051490	051491	051488	051489
EF T4	055000	055001	054998	054999
EF T5	055036	055037	055034	055035
EF T6 630	023379	023389	013920	013921
EF T6 800	023383	023393	013954	013955
EF T6 1000	064319	064320	064321	064322
EF T7-T7M	063103	063104	063105	063106

Коды заказа

Аксессуары

Передние выводы для медных/алюминиевых кабелей - FC CuAl

Тип	1SDA.....R1			
	3 шт.	4 шт.	6 шт.	8 шт.
FC CuAl T1 50 мм ² - внешний вывод	064186	064187	064188	064189
FC CuAl T1 95 мм ² - внешний вывод	051446	051447	051444	051445
FC CuAl T2 95 мм ²	051458	051459	051456	051457
FC CuAl T2 2x95 мм ² - внешний вывод	055153	055154	055151	055152
FC CuAl T2 185 мм ² - внешний вывод	051462	051463	051460	051461
FC CuAl T3 2x150 мм ² - внешний вывод	055157	055158	055155	055156
FC CuAl T3 185 мм ²	051486	051487	051484	051485
FC CuAl T3 150...240 мм ² - внешний вывод	051940	051941	051942	051943
FC CuAl T4 1x50 мм ²	054984	054985	054982	054983
FC CuAl T4 2x150 мм ² - внешний вывод	054992	054993	054990	054991
FC CuAl T4 1x185 мм ²	054988	054989	054986	054987
FC CuAl T4 1x240 мм ² - внешний вывод	064549	064550	064551	064552
FC CuAl T5 400 2x120 мм ² - внешний вывод	055028	055029	055026	055027
FC CuAl T5 400 1x240 мм ²	055020	055021	055018	055019
FC CuAl T5 400 1x300 мм ²	055024	055025	055022	055023
FC CuAl T5 2x240 мм ² - внешний вывод	055032	055033	055030	055031
FC CuAl T6 630 2x240 мм ²	023380	023390	013922	013923
FC CuAl T6 800 3x185 мм ² - внешний вывод	023384	023394	013956	013957
FC CuAl T6 1000 4x150 мм ² - внешний вывод	060687	060688	060689	060690
FC CuAl T7 1250-T7M 1250 4x240 мм ² - внешний вывод	063112	063113	063114	063115
FC CuAl T7 1250-T7M 1250 2x240 мм ² - внешний вывод	063865	063866	063867	063868

Передние выводы - F⁽¹⁾

Тип	1SDA.....R1			
	3 шт.	4 шт.	6 шт.	8 шт.
F T2 - вставки с винтами	051450	051451	051448	051449
F T3 - вставки с винтами	051478	051479	051476	051477
F T4 - вставки с винтами	054976	054977	054974	054975
F T5 - вставки с винтами	055012	055013	055010	055011
F T6 630-800 - вставки с винтами	060421	060422	060423	060424
F T7-T7M - вставки с винтами	063099	063100	063101	063102

⁽¹⁾ Следует заказывать в виде запасного комплекта

Передние удлиненные расширенные выводы - ES

Тип	1SDA.....R1			
	3 шт.	4 шт.	6 шт.	8 шт.
ES T2	051470	051471	051468	051469
ES T3	051494	051495	051492	051493
ES T4	055004	055005	055002	055003
ES T5	055040	055041	055038	055039
ES T6 (полукомплект для верхней части)	050692			
ES T6 (полукомплект для нижней части)	050704			
ES T6		050693	050688	050689
ES T7-T7M (полукомплект для верхней части)	063107			
ES T7-T7M (полукомплект для нижней части)	063108			
ES T7-T7M		063109	063110	063111

см. "Сокращения" на стр. 7/2

150C21089F004



Передние выводы для медных кабелей - FC Cu

Тип	1SDA.....R1			
	3 шт.	4 шт.	6 шт.	8 шт.
FC Cu T2	051454	051455	051452	051453
FC Cu T3	051482	051483	051480	051481
FC Cu T4 1x185 мм ²	054980	054981	054978	054979
FC Cu T5 400 1x240 мм ²	055016	055017	055014	055015
FC Cu T5 630 2x240 мм ²	055364	055365	055362	055363

Задние выводы для медных/алюминиевых кабелей - RC CuAl

Тип	1SDA.....R1			
	3 шт.	4 шт.	6 шт.	8 шт.
RC CuAl T6 630 2x240 мм ²	023381	023391	013924	013925
RC CuAl T6 800 3x185 мм ²	023385	023395	013958	013959

Примечание: для уточнения метода заказа, обращайтесь в АББ.

150C21089F004



Передние выводы для нескольких кабелей - MC

Тип	1SDA.....R1			
	3 шт.	4 шт.	6 шт.	8 шт.
MC CuAl T4 6x35 мм ²	054996	054997	054994	054995
MC CuAl T5 6x50 мм ²	064182	064183	064184	064185

150C210C5F001



Задние ориентируемые выводы - R

Тип	1SDA.....R1			
	3 шт.	4 шт.	6 шт.	8 шт.
R T2	051474	051475	051472	051473
R T3	051498	051499	051496	051497
R T4	055008	055009	055006	055007
R T5	055044	055045	055042	055043
R T6	060425	060426	060427	060428
R T7 HR/VR	063116	063117	063118	063119

150C2106F004



Задние плоские горизонтальные выводы - HR

Тип	1SDA.....R1			
	3 шт.	4 шт.	6 шт.	8 шт.
HR T7-T7M	063120	063121	063122	063123

150C2106F004



Задние плоские вертикальные выводы - VR

Тип	1SDA.....R1			
	3 шт.	4 шт.	6 шт.	8 шт.
VR T7-T7M	063124	063125	063126	063127

Задние плоские горизонтальные выводы - HR

Тип	1SDA.....R1			
	3 шт.	4 шт.	6 шт.	8 шт.
HR T1	053865	053866	053867	053868
HR RC221/222 T1		053987		

см. "Сокращения" на стр. 7/2