

# Измерительные приборы



0 046 02



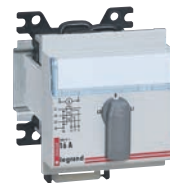
0 046 00



0 046 63



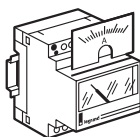
0 046 64



0 046 50

Амперметры, вольтметры, цифровые измерители частоты, переключатели монтируются на DIN - рейку

Упак.	Кат. №	Амперметры
		<b>Аналоговые амперметры</b>
		Измеряют силу тока в цепи, А
	0 046 02	Прямое подключение к цепи переменного тока: 0-30 А (4 модуля по 17,5 мм)
	0 046 00	Подключаются через 5 А трансформатор тока. Амперметр может быть снабжен соответствующей шкалой для измеряемой силы тока (4 модуля). Шкала для амперметра Кат. № 0 046 00
2	0 046 10	0-50 А
2	0 046 13	0-100 А
2	0 046 15	0-200 А
2	0 046 16	0-250 А
2	0 046 17	0-300 А
2	0 046 18	0-400 А
2	0 046 20	0-600 А
2	0 046 21	0-800 А
2	0 046 22	0-1 000 А
2	0 046 66	0-1 250 А
2	0 046 24	0-1 500 А
2	0 046 25	0-2 000 А

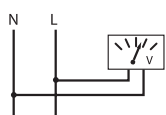


		<b>Цифровые совмещенные амперметры и вольтметры</b>
		Применяются для измерения напряжения в цепях переменного тока (В)
		Трёхразрядный дисплей
		Напряжение: 230 В~ – 50/60 Гц
		Диапазон: 1 0 – 8000 А
		Количество модулей - 4
		U 0 – 500 В
		Подключение:
		– режим амперметра: подключение с трансформатором тока (ТТ) 0-5А
		регулировка диапазона в зависимости от применяемого трансформатора тока (ТТ)
		– режим вольтметра: измерение переменного напряжения
1	0 046 63	

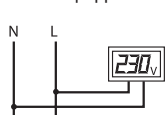
		<b>Вольтметры</b>
		<b>Аналоговые вольтметры</b>
		Применяются для измерения напряжения (В) в цепях переменного тока
		Диапазон измерения 0-500 В~(4 модуля по 17,5 мм)
1	0 046 60	

### Вольтметр

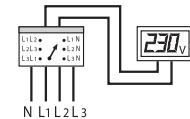
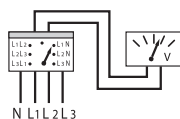
Аналоговый



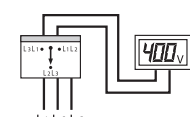
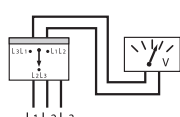
Цифровой



Трёхфазный, с использованием 7-позиционного переключателя для вольтметра для измерений фаза-фаза и фаза-нейтраль



Трёхфазный с использованием 4-позиционного переключателя для вольтметра для измерений фаза-фаза



Упак.	Кат. №	Переключатели
		<b>Переключатель для амперметра</b>
		Для измерения токов трех фаз одним амперметром
1	0 046 50	Три фазы, четыре положения
		<b>Переключатель для вольтметра</b>
		Для измерения фазных и линейных напряжений 3-фазной сети одним вольтметром
1	0 046 52	Три фазы, четыре положения
1	0 046 53	Три фазы, семь положений
		<b>Цифровые измерители частоты</b>
		Для измерения частоты, Гц в электрических цепях 230 В~
		Напряжение питания 230 В~ (подключение к измеряемой цепи)
		3-разрядный дисплей
1	0 046 64	Диапазон измерения 40-80 Гц (4 модуля по 17,5 мм)
		<b>Приборы для монтажа на дверь шкафа</b>
		<b>Амперметры</b>
		Измеряют силу тока (А)
		Подключаются через трансформатор тока (ТТ), вход 0-5 А
		Комплектуются измерительной шкалой в зависимости от заданного диапазона измерений
1	0 146 00	Круглый корпус Ø56 мм
1	0 146 01	Квадратный корпус 68 x 68 мм
		<b>Измерительные шкалы для амперметров</b>
		Поставляются по 2 шт. (1 для круглого корпуса и 1 для квадратного)
1	0 146 10	0 - 50 А
1	0 146 13	0 - 100 А
1	0 146 15	0 - 200 А
1	0 146 16	0 - 250 А
1	0 146 17	0 - 300 А
1	0 146 18	0 - 400 А
1	0 146 20	0 - 600 А
1	0 146 21	0 - 800 А
1	0 146 22	0 - 1 000 А
1	0 146 66	0 - 1 250 А
1	0 146 24	0 - 1 500 А
1	0 146 25	0 - 2 000 А
1	0 146 26	0 - 2 500 А
1	0 146 28	0 - 4 000 А
		<b>Вольтметры</b>
		Измеряют напряжение (В) переменное
		Шкала 0 - 500 В
1	0 146 60	Круглый корпус Ø56 мм
1	0 146 61	Квадратный корпус 68 x 68 мм