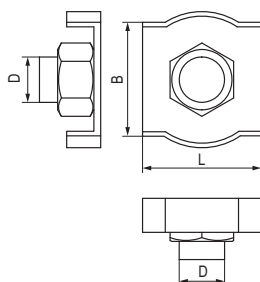


Зажим для Simplex



Назначение:

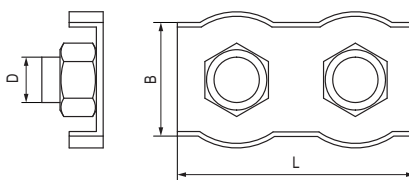
- позволяет удлинять стальной трос, делать на концах петли и проушины. Используется при проведении общестроительных, монтажных и такелажных работах.

Отличительные особенности:

- простота и высокая скорость монтажа;
- возможность многократного демонтажа конструкции.

Толщина троса, мм	L, мм	B, мм	Кол-во в упак., шт.	Масса упаковки, кг	Код, исп. 1
2	15	11,5	200	1,00	CM622002
3	18	14,5	200	1,40	CM622003
4	20	16,5	100	1,30	CM622004
5	24	20,0	60	1,00	CM622005
6	29	24,5	40	1,00	CM622006

Зажим для Duplex



Назначение:

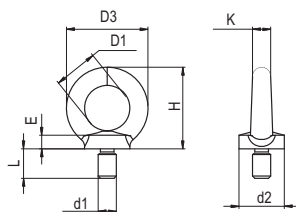
- позволяет производить удлинение и соединение тросов, делать на концах петли и проушины. Двойной зажим Simplex гораздо прочнее одинарного зажима Simplex при сращивании сростов. Используется при проведении общестроительных, монтажных и такелажных работах.

Отличительные особенности:

- простота и высокая скорость монтажа;
- возможность многократного демонтажа конструкции.

Толщина троса, мм	L, мм	B, мм	Кол-во в упак., шт.	Масса упаковки, кг	Код, исп. 1
2	38	7,5	100	0,90	CM623002
3	38	10	100	1,40	CM623003
4	47	12	50	1,25	CM623004
5	51	14	30	1,00	CM623005
6	63	17	20	1,00	CM623006

Рым-болт DIN 580



Назначение:

- применяется для крепления канатов и тросов к грузам, а также для подвеса и закрепления конструкций.

Отличительные особенности:

- высокая скорость монтажа.

Диаметр резьбы	H, мм	d1, мм	Рабочая нагрузка, кг	Кол-во в упак., шт.	Вес упак., кг	Код, исп. 1
M6	31	16	80	50	2,90	CM610061
M8	36	20	140	20	1,18	CM610062
M10	45	25	230	10	2,40	CM610063
M12	53	30	340	10	1,82	CM610064
M16	62	35	700	10	3,00	CM610065