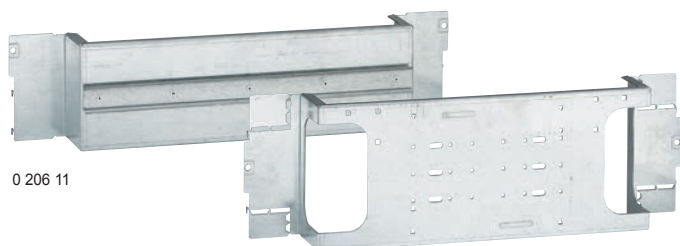


XL³ 800

оборудование для монтажа аппаратов DPX³ 160 и DPX³ 250 на монтажную плату



0 206 11

0 206 17



0 208 13

Монтажные платы для аппаратов DPX³ стационарного исполнения, с выводами переднего присоединения

Непосредственное крепление на монтажных стойках

Аппараты в вертикальном положении

Монтажная плата, оснащенная рейкой DIN для монтажа аппарата DPX³ с переходником для крепления на рейку, Кат. № 4 210 68/69/71/72, или с платой для устройства ручного ввода резервного электропитания, Кат. № 4 210 58 Обеспечивает совместную установку аппаратов различного типа и монтаж модульных аппаратов на рейку с подкладкой, Кат. № 0 262 99

Монтажная плата для аппарата DPX³, оснащенного поворотной рукояткой для непосредственного управления, с переходником, Кат. № 4 210 68/69

Плата для устройства ввода резервного электропитания с приводом и переходником, Кат. № 4 210 58

Аппараты в горизонтальном положении

Для защиты выреза, используемого для ввода кабелей, следует использовать уплотнитель, Кат. № 0 202 40

Для 1 аппарата DPX³ 160

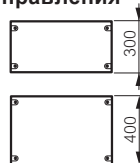
Для 1 аппарата DPX³ 250

Упак.	Кат. №	24 модуля	36 модулей
1	0 206 11	0 206 11	0 206 61
1	0 206 08		
1	0 206 13		
1	0 206 15		
1	0 206 17		

Металлические лицевые панели

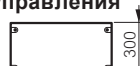
Для аппарата DPX³ в вертикальном положении без поворотной рукоятки для непосредственного управления

С замками на 1/4 оборота
С невыпадающими винтами
С невыпадающими винтами для аппаратов DPX³ 250
с крышками для ограждения выводов



Для аппарата DPX³ в вертикальном положении с поворотной рукояткой для непосредственного управления

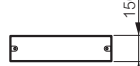
С замками на 1/4 оборота
С невыпадающими винтами



Для аппарата DPX³ 160

в горизонтальном положении

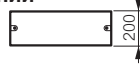
С замками на 1/4 оборота
С невыпадающими винтами



Для аппарата DPX³ 250

в горизонтальном положении

С замками на 1/4 оборота
С невыпадающими винтами

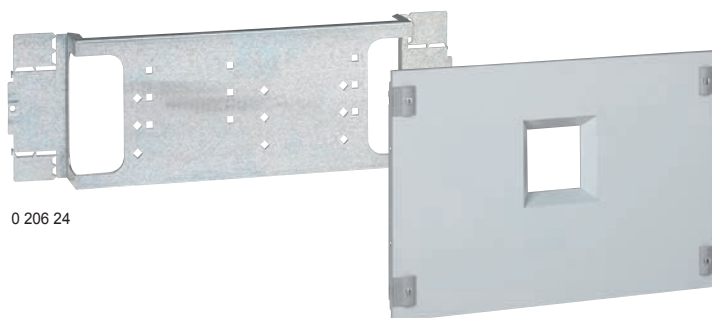


Упак.	Кат. №	24 модуля	36 модулей
1	0 208 10 ¹	0 208 10 ¹	0 209 60 ²
1	0 209 10 ²	0 209 10 ²	0 209 27
1	0 208 05 ¹	0 208 05 ¹	0 209 05 ²
1	0 208 13 ¹	0 208 13 ¹	0 209 13 ²
1	0 208 17 ¹	0 208 17 ¹	0 209 17 ²

1: для запираения и опломбирования
2: шарниры Кат. № 0 209 59 заказываются отдельно

XL³ 800

оборудование для монтажа аппаратов DPX³ 630 и DPX³ 1600 на монтажную плату



0 206 24

0 208 34

Монтажные платы для аппаратов DPX³ стационарного исполнения с выводами переднего присоединения

Непосредственное крепление на монтажных стойках

Аппараты в вертикальном положении

Для 1-3 аппаратов DPX³ 630

без блока диф. защиты

Для 1-3 аппаратов DPX³ 630

с блоком диф. защиты

Для 1 аппарата DPX-IS 1600 или 1

DPX³ 1600 с выводами переднего

присоединения

Аппараты в горизонтальном положении

Для защиты выреза, используемого

для ввода кабелей, следует применять

уплотнитель, Кат. № 0 202 40

Для 1 аппарата DPX³ 630 с или без

блока диф. защиты

Для 1 аппарата DPX-IS 1600 или 1

DPX³ 1600 с выводами переднего

присоединения

Упак.	Кат. №	24 модуля	36 модулей
1	0 206 20	0 206 20	0 206 70
1	0 206 22	0 206 22	0 206 72
1	0 206 30	0 206 30	0 206 80
1	0 206 23		
1	0 211 00	0 211 00	0 211 02
1	0 208 22 ²	0 208 22 ²	0 209 72 ¹
1	0 209 22 ¹	0 209 22 ¹	0 209 72 ¹
1	0 211 10 ²		
1	0 211 11 ¹	0 211 11 ¹	0 211 12 ¹

Лицевые металлические панели для аппаратов в вертикальном положении

Для 1-3 аппаратов DPX³ 630

с блоком

дифференциального тока

присоединенным снизу

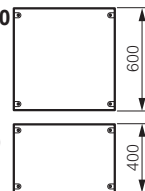
С замками на 1/4 оборота

С невыпадающими винтами

Для 1 аппарата DPX³ 1600

С замками на 1/4 оборота

С невыпадающими винтами



Лицевые металлические панели для аппаратов в горизонтальном положении

Для 1 аппарата DPX³ 630

с или без блока

диф. защиты

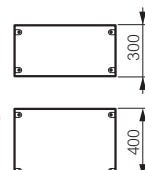
С замками на 1/4 оборота

С невыпадающими винтами

Для 1 аппарата DPX³ 1600

С замками на 1/4 оборота

С невыпадающими винтами



Упак.	Кат. №	24 модуля	36 модулей
1	0 209 21 ¹	0 209 21 ¹	0 209 84 ¹
1	0 208 23 ²	0 208 23 ²	0 209 84 ¹
1	0 208 34 ²	0 208 34 ²	0 209 84 ¹
1	0 209 34 ¹	0 209 34 ¹	0 209 84 ¹

1: шарниры Кат. № 0 209 59 заказываются отдельно
2: для запираения и опломбирования